

## Temporary Collection SparklingMAARMO 2022



Questa collezione si compone di cinque opere realizzate grazie alla collaborazione con giovani artisti che grazie alla partnership con Swarovski hanno potuto utilizzare cristalli selezionati per impreziosire e valorizzare i termoarredi\* con creatività e raffinatezza.

\*(10 pezzi realizzabili per ciascuna opera)



Autore: **LUCA SEBASTIAN GRILLO**

Titolo: **BLU MIND**

Il mare è stato scelto come concept di partenza perché è simbolo di rinascita, purificazione o passaggio da una condizione a un'altra.

È stato scelto come nome Blue Mind perché rappresenta uno stato mentale positivo che genera calma, armonia e benessere.

Osservando il mare si possono sviluppare idee creative e grazie al benessere che genera siamo in grado di affrontare più facilmente i problemi, calando il livello di stress e le preoccupazioni.

*The sea was chosen as the starting concept because it is a symbol of rebirth, purification or passage from a condition to another.*

*Blue Mind was chosen as the name because it represents a positive mental state that generates calm, harmony and well-being.*

*By observing the sea we can develop creative ideas and thanks to the well-being it generates we are able to deal with it problems more easily, reducing the level of stress and worries.*



Autore:

**PAOLO STEFANO GENTILE**

Titolo:

**JEWELS (versione verticale)**

Il termoarredo si “veste” di gioielli di passaggio impreziosendosi, sia nella versione orizzontale che nella versione verticale.

*The radiator is "dressed" in jewels of passage, embellishing itself, both in the horizontal and vertical versions.*



Autore: **PAOLA PORAZZA**

Titolo: **BLOWY**

L'intento di questa pittura è quella di astrarre e semplificare elementi naturali come il mare, il cielo e il vento fino ad ottenere movimenti fluidi e astratti. L'idea nasce dal voler trasmettere calma e tranquillità nell'ambiente.

L'utilizzo dell'oro all'interno di queste sinuosità serve a donare eleganza al termoarredo e di conseguenza a tutta la stanza in cui è stato inserito. Il termoarredo diventa così protagonista e parte dell'arredo.

*The intent of this painting is to abstract and simplify natural elements such as the sea, the sky and the wind until obtaining fluid and abstract movements. The idea comes from wanting to convey calm and tranquility in the environment.*

*The use of gold within these sinuosities serves to give elegance to the radiator and consequence to the entire room in which it was placed. The radiator thus becomes the protagonist and part of the furniture.*



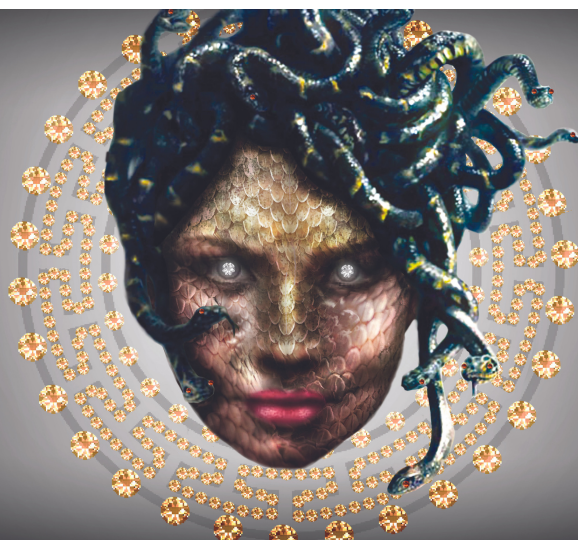
Autore: **LORENZO CACIOLI**

Titolo: **MANTOROSSO**

La stampa “MANTOROSSO” risalta per le sue colorazioni calde e avvolgenti. L’ispirazione deriva dai prodotti artigianali e industriali della tappezzeria in cui le forme geometriche hanno influenzato la cultura antica, moderna e contemporanea.

Salendo verso l’alto nell’analisi della stampa, i colori si desaturano diventando sempre più chiari, come a riproposizione di qualcosa di già conosciuto, una sensazione di sollievo, benessere e tepore.

*The “MANTOROSSO” print stands out for its warm and enveloping colours. The inspiration comes from artisanal and industrial upholstery products in which geometric shapes have influenced ancient, modern and contemporary culture. Moving upwards in the analysis of the print, the colors desaturate, becoming increasingly lighter, as if re-proposing something already known, a sensation of relief, well-being and warmth.*



Autore: **TIZIANO DE CASTRO**

Titolo: **LO SGUARDO DI MEDUSA**

In quest'opera è rappresentata la Gorgona Medusa nella quale sono stati enfatizzati gli occhi con i cristalli, per contrapporre questo all'antico mito che narrava come chiunque avesse guardo Medusa negli occhi sarebbe stato pietrificato all'istante. È stata raffigurata solo la testa con la tipica capigliatura formata da serpenti, inserita in una cornice greca formata da cristalli di color oro; lo stesso tipo di cristalli è stato aggiunto negli occhi, di color bianco, e in quelli delle serpi, di color rame.

*In this work the Gorgona Medusa is represented in which the eyes with crystals were emphasized, to contrast this with the ancient myth which narrated how anyone who looked into Medusa's eyes would be instantly petrified. Only the head with the typical hair made of snakes was depicted, inserted in a Greek frame made of gold-colored crystals; the same type of crystals was added in the eyes, white in color, and in those of the snakes, copper in color.*

Temporary Collection 2022

Contattaci per richiedere il tuo  
termoarredo personalizzato con i  
preziosi cristalli Swarovski.

*Contact us to request your  
personalized radiator with precious  
Swarovski crystals.*

info@maarmo.com

0422 1833762

maarmo.it

FB: @maarmosrl

IG: @maarmo\_sustainableheating



atelier in Via Cadore, 20  
Villotta di Chions (PN) Italy