

Termoarredo UbriAco: vino, natura e calore



Una storia nata a NordEst tra vigneti e capannoni



Il termoarredo UbriAAco nasce per unire due prodotti tradizionali del Made In Italy, il marmo ed il vino, valorizzando e nobilitandone gli scarti dei processi di lavorazione. Qui i colori del vino accolgono i sapori della natura, offrendo una superficie in cui il profumo di mosto si combina con la fragranza del pane appena sfornato che ci riconcilia con la natura e con i nostri ricordi.

Un prodotto che nasce da una lunga fase di sperimentazione per trovare il sacro Graal della formula magica; il processo è passato necessariamente per tentativi e diversi confronti con gli amici delle aziende vitivinicole del territorio che frequentano l'atelier MAARMO e ci hanno aiutato a trovare la sequenza corretta del processo di affinamento nel legno di vecchie barrique e le tipologie di scarti più adatti per dare la colorazione voluta e per garantire l'emanazione equilibrata di un aroma fruttato. A distanza di 18 mesi ecco finalmente i primi modelli di termoarredo UbriAAco, con cui scaldare e profumare le case in mondo naturale e con uno stile unico ed inconfondibile.

Il processo

Un termoarredo che si tinge con le sfumature della vite e che una volta acceso emana le fragranze di antiche cantine dove i sapori del mosto si sono stratificati con la storia dell'uomo e della natura.

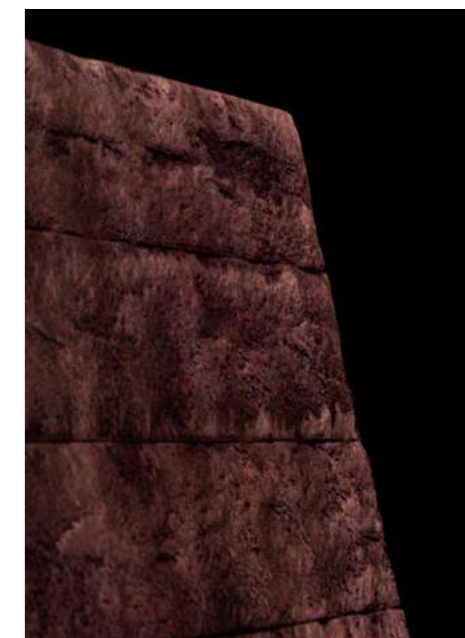
Nelle sue fasi, il termoarredo UbriAAco prende forma non solo come un elemento ecologico per riscaldare gli ambienti, ma come un autentico ambasciatore di arte, tradizione e calore umano.



_1 Termoradiatore e barrique
Mentre i maestri artigiani lavorano con dedizione e maestria per la realizzazione dei termoarredi Maarmo, le vecchie botti custodiscono gelosamente il segreto dell'invecchiamento del vino rosso. È in questo connubio tra la nascita del nostro prodotto e il lento maturare del vino che si instaura un legame indissolubile tra il calore del legno e i sapori avvolgenti della vite.



_2 L'Immersione nei sedimenti delle barrique
Una volta forgiato il corpo del termoarredo, è il momento di conferirgli l'anima. Immerso con rispetto e attenzione nei sedimenti che si depositano nelle barrique, il nostro prodotto assorbe lentamente l'essenza stessa del tempo e della tradizione enologica. È qui che il termoarredo UbriAAco si carica di memoria e di esperienza, pronto a trasferire questi preziosi doni negli spazi di chi lo accoglierà.



_3 Un connubio tra colore e profumo
Un trattamento che dona al termoarredo UbriAAco un'identità unica e inconfondibile. Il suo mantello si tinge di un rosso vinaccia, arricchito da velature di varia intensità. Una volta acceso, il calore emanato rivela un profumo avvolgente, un canto di vinacce che si libera nell'aria, trasportando chiunque lo percepisca in un viaggio sensoriale attraverso le più antiche cantine.

Informazioni tecniche

DIMENSIONI

- 55 x 86 x 6,5 cm
- 30 x 110 x 6,5 cm
- 30 x 180 x 6,5 cm
- 55 x 110 x 6,5 cm
- 55 x 150 x 6,5 cm
- 55 x 180 x 6,5 cm

Disponibile anche nella versione orizzontale



Scopri di più su UbriAco!

Gli elementi radianti di questa serie, sono disponibili nelle seguenti versioni

Elettrico Ibrido Idronico



FINITURE

Il trattamento delicato e meticoloso conferisce un caratteristico rosso vinaccia. Questo colore unico si arricchisce di velature di varia intensità, creando un effetto visivo suggestivo e affascinante. Il risultato è un termoradiatore che si distingue per la sua eleganza e stile inconfondibile.



MAARMO
THINK RECYCLED

Maarmo s.r.l.
Sede atelier
Via Cadore 20,
Villotta di Chions PN
T +39 0422183376
info@maarmo.com
maarmo.it

